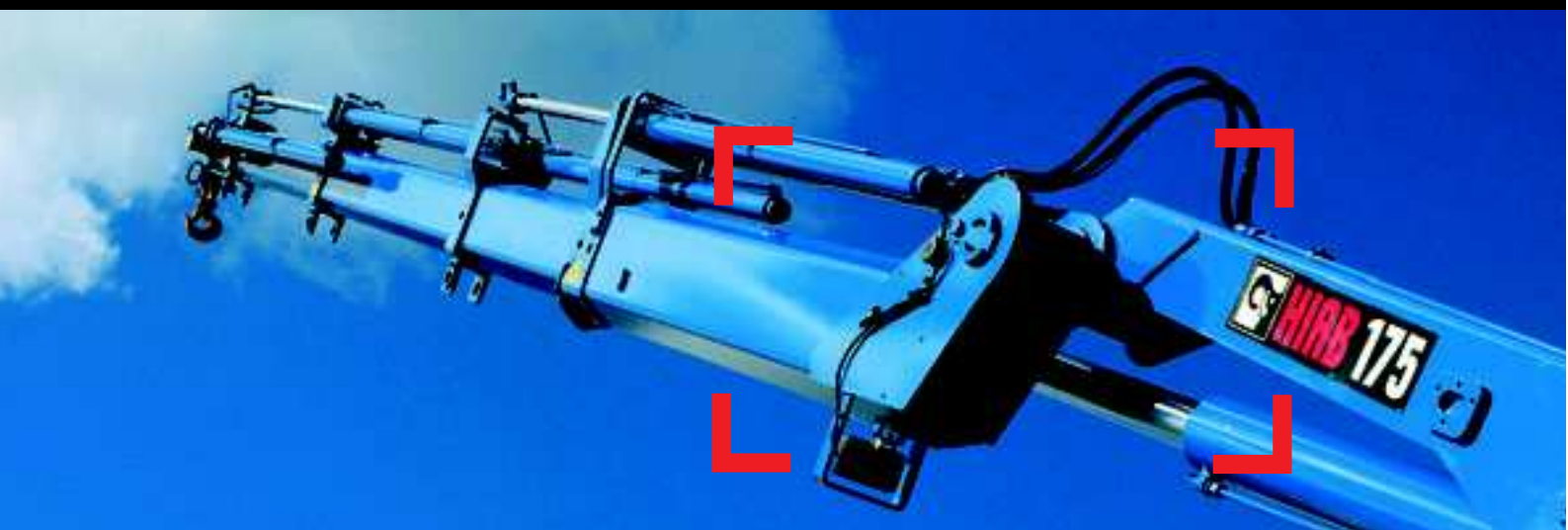


HIAB 175 Bereich 17 mt



Produktbroschüre



Hervorragende Leistung und Reichweite



Der HIAB 175 – echter Allrounder!

Mit dem HIAB 175 erhalten Sie einen vielseitigen Kran mit hervorragender Leistung, vorbildlichen Manövrieeigenschaften und einem Höchstmaß an Sicherheit, so dass dieser Kran für alle erdenklichen Anwendungsprofile souverän geeignet ist. Dieser Kran ist mit dem C-Gelenksystem ausgestattet, was das Arbeiten in Nähe der Kransäule erleichtert und auch die Hubkapazität in besonders hohen Positionen steigert. Das C-Gelenk absorbiert stoßartige Belastungen beim Baggern, die ansonsten auf die Kransäule übertragen würden. Ergebnis: Qualität bis ins kleinste Detail, ausschlaggebend für die vorbildlich lange Haltbarkeit dieses Krans.

Ihr Wunsch ist uns Befehl

Der HIAB 175 ist mit bis zu fünf hydraulischen und zwei manuellen Ausschüben lieferbar, was eine maximale Reichweite von 18 Metern ermöglicht. Diese enorme Reichweite ist aufgrund des niedrigen Gewichts des Armsystems möglich, da bei der Konstruktion hochlegierter Stahl verwendet wurde. Der Kran ist verfügbar mit den intelligenten Steuerungssystemen SPACE 3000 oder 4000, je nach Wunsch. Außerdem ist für den HIAB 175 die Funkfernsteuerung HiDrive 4000 lieferbar, die dem Bediener ein Höchstmaß an Flexibilität und Effektivität bietet.

Maßgeschneiderte Hydraulik

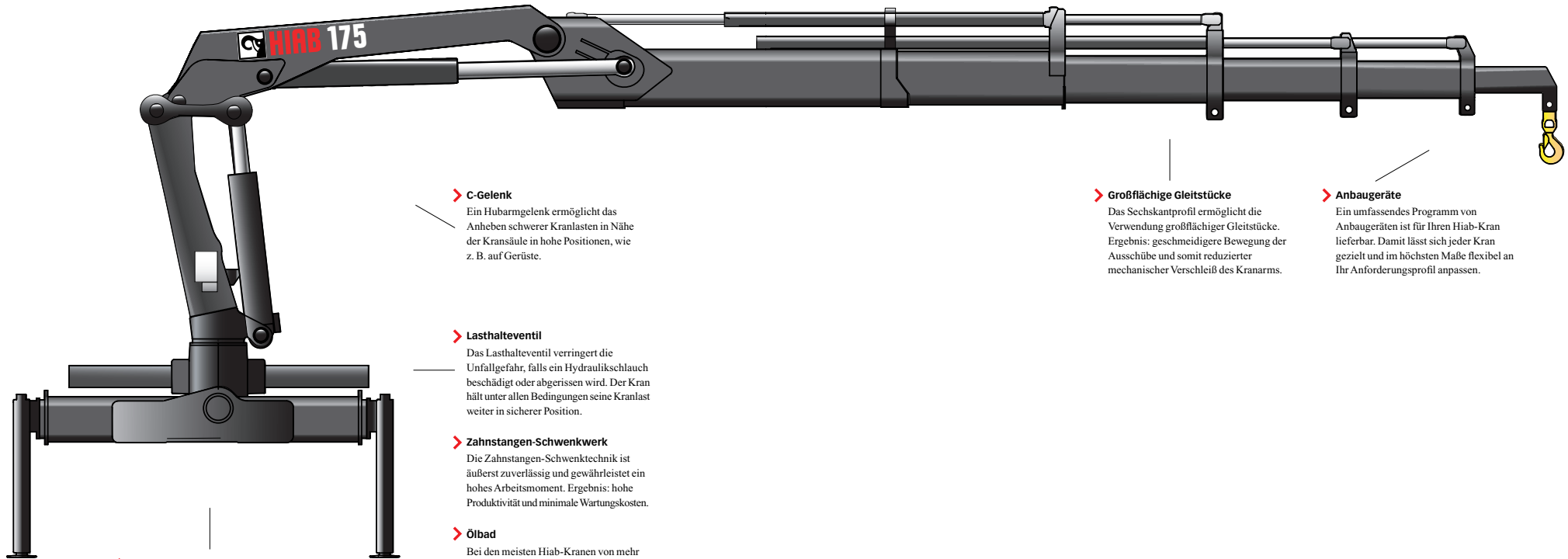
Je nach gewünschter Spezifikation wird der Kran entweder mit dem HIAB Ventil 80 oder einem HIAB Ventil 91 ausgestattet. Diese Ventile werden durch die Kranintelligenz überwacht und gesteuert. Sie sind optimal auf die erforderliche Ölmenge abgestimmt, so dass überschüssige Hitze und Vibrationen auf ein Minimum begrenzt sind.

Kranarm-Pioniere

Ein Hiab-Kran ist für extreme Kranlast unter allen erdenklichen Bedingungen konzipiert. Hiab ist weltweit bei der Entwicklung von Lkw-Ladekränen führend, da ein Hiab-Kranarm auch unter extremen Bedingungen zuverlässig, belastbar und strapazierfähig ist. Ein Hiab-Kranarm bietet einzigartige Vorteile, die sich für den Kunden direkt in Form höherer Produktivität und Profitabilität auszahlen.

Sechskant-Armprofil

Das Sechskantprofil des Hiab-Kranarms war bei seiner Entwicklung vor vielen Jahren eine wegweisende, bahnbrechende Konstruktion, die heute in der Branche das Maß aller Dinge ist. Auch die kleinsten Lkw-Ladekrane von Hiab profitieren von diesem Konzept.



> Manuelle Ausschübe

Der Kran ist wahlweise mit manuellen Ausschüben verfügbar. Sie lassen sich sehr komfortabel montieren und ermöglichen zusätzliche Reichweite, die in vielen Fällen sehr wertvoll sein kann.

> Sechskant-Armprofil

Das Sechskant-Armprofil minimiert die Biegung unter Last und trägt dazu bei, bei höherer Effizienz die Wartungskosten zu senken.

> Niedrige Bauweise

Die Zylinder auf den Ausschüben sind so angeordnet, dass sie weniger Platz beanspruchen, je weiter außen sie positioniert sind. So kann man mühelos auch auf engem Raum manövrieren, was zu höherer Effizienz beiträgt.

> C-Gelenk

Ein Hubarmgelenk ermöglicht das Anheben schwerer Kranlasten in Nähe der Kransäule in hohe Positionen, wie z. B. auf Gerüste.

> Großflächige Gleitstücke

Das Sechskantprofil ermöglicht die Verwendung großflächiger Gleitstücke. Ergebnis: geschmeidigere Bewegung der Ausschübe und somit reduzierter mechanischer Verschleiß des Kranarms.

> Anbaugeräte

Ein umfassendes Programm von Anbaugeräten ist für Ihren Hiab-Kran lieferbar. Damit lässt sich jeder Kran gezielt und im höchsten Maße flexibel an Ihr Anforderungsprofil anpassen.

> Lasthalteventil

Das Lasthalteventil verringert die Unfallgefahr, falls ein Hydraulikschlauch beschädigt oder abgerissen wird. Der Kran hält unter allen Bedingungen seine Kranlast weiter in sicherer Position.

> Zahnstangen-Schwenkwerk

Die Zahnstangen-Schwenktechnik ist äußerst zuverlässig und gewährleistet ein hohes Arbeitsmoment. Ergebnis: hohe Produktivität und minimale Wartungskosten.

> Ölbad

Bei den meisten Hiab-Kranen von mehr als sechs Metern arbeitet das Schwenkwerk in einem Ölbad. So ist jederzeit der tadellose Zustand des Schwenkwerks gewährleistet, auch nach jahrelangem anspruchsvollen Einsatz unter härtesten Bedingungen.

> Geschützte Schlauchverbindungen

Die Schläuche sind an der Kransäule und im Auslegerprofil selbst geschützt verlegt, so dass sie nicht in den Arbeitsbereich hinein ragen. Das erhöht die Lebensdauer und reduziert die Wartungskosten.

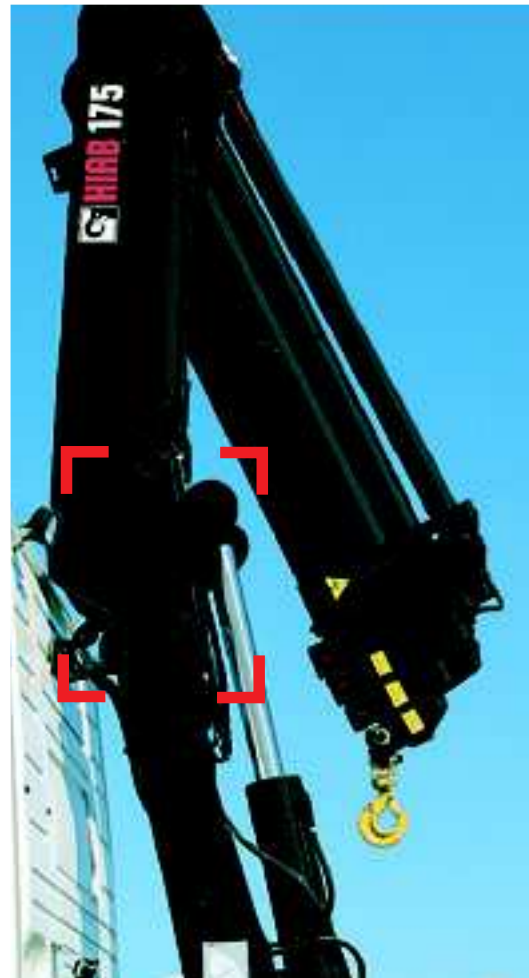
HIAB 175 Bereich 17 mt

> Kranintelligenz SPACE 3000

Die Kranintelligenz SPACE 3000 überwacht und steuert die elektronischen Funktionen Ihres Kranes. Diese Funktionen haben das Ziel, Sie in zweifacher Hinsicht zu unterstützen: für mehr Sicherheit und Produktivität. Diese Sicherheit wird durch die Funktion des Überlastungsschutzes (OLP) gesteuert. OLP ermöglicht dem Bediener u. a., auch in den Bereich vor dem Fahrerhaus einzuschwenken, wodurch sich die Arbeitsfläche entsprechend vergrößert. Die automatische Ölrückführung (ADO) sorgt für maximale Kühlung und optimale Schmiereigenschaften des Öls über einen langen Zeitraum hinweg. Außerdem sind in das System verschiedene Funktionen integriert, die vor allem vom Wartungstechniker genutzt werden, z. B. eine Störungscodeanzeige sowie eine Speicherfunktion für die Lastzyklusdaten.

> Fernsteuerung

Die Vorteile der Hiab-Fernsteuerung liegen auf der Hand: Der Bediener kann den optimalen Standpunkt für die Steuerung seiner Kranfunktionen vor Ort individuell wählen. Ergebnis: effizientere, komfortablere Arbeit und entsprechend mehr Sicherheit. Ein weiterer Vorteil einer solchen Fernsteuerung besteht darin, dass der Kranbediener auf diese Weise sein eigener Helfer wird, da er sich direkt am Abladepunkt oder in bestmöglicher Position zum Ladegut aufstellen kann. Die Arbeit geht auf diese Weise schneller und preisgünstiger von der Hand.



> C-Gelenk

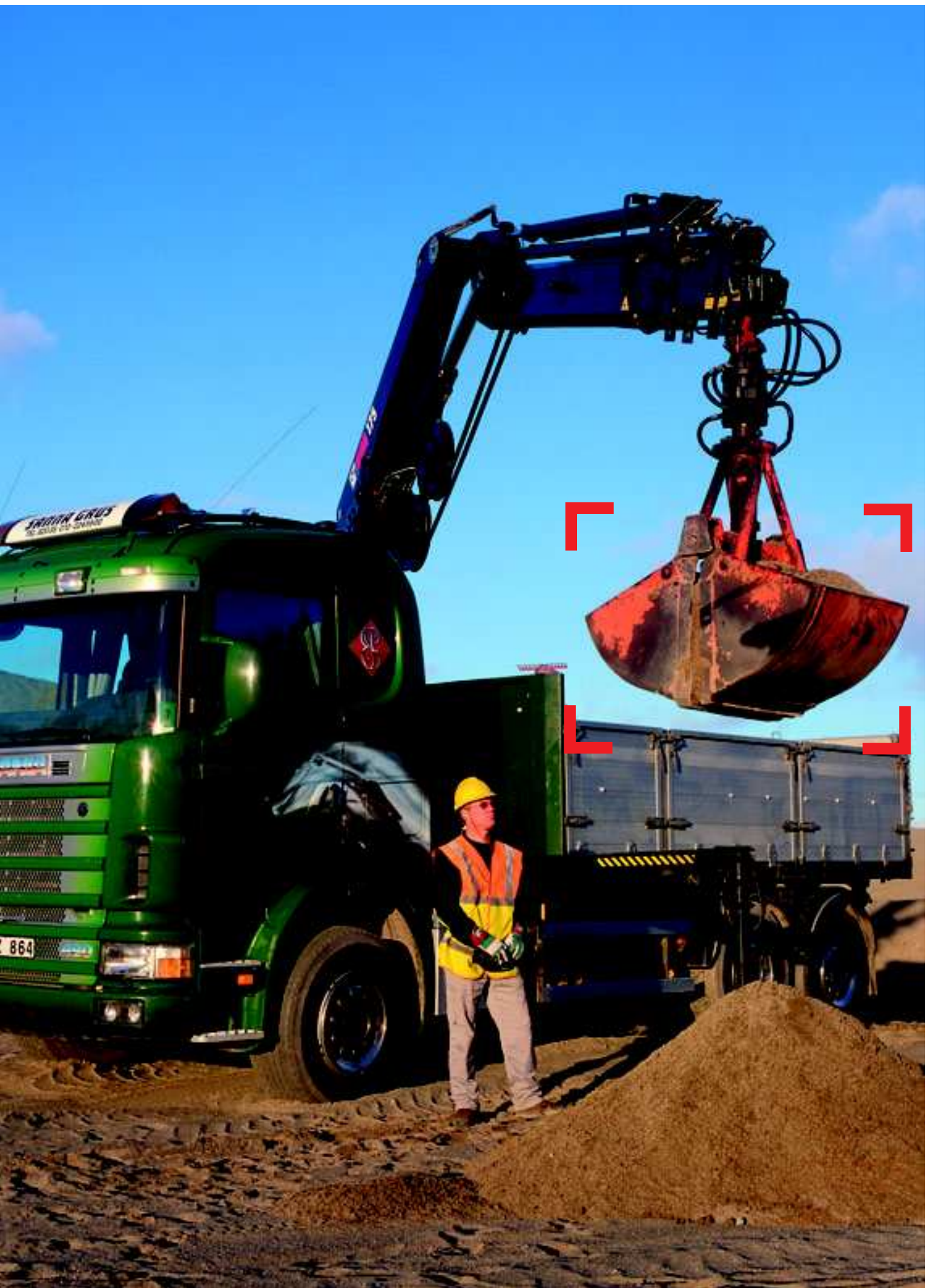
Das C-Gelenksystem besteht aus einem Hubarmgelenk, das die Hubkraft des Kranes in hohen Armpositionen erhöht, vor allem, wenn nahe der Kransäule gearbeitet wird. In der Tat kann das Vorhandensein eines solchen Gelenks darüber entscheiden, ob eine schwere Kranlast auf einen Lkw verladen werden kann oder nicht.

> HiDrive 4000

Die HIAB HiDrive 4000-Fernsteuerung erlaubt das Arbeiten mit bis zu zehn proportionalen Funktionen, die mit Hilfe der Hebel des Steuergeräts aktiviert werden. Außerdem kann der Bediener mit zwei Ein-/Ausschalttasten zwei weitere Funktionen steuern.

< Geschützte Steuerhebel

Steuerhebel am Hauptsteuerblock und allen anderen Einbaupositionen sind immer so angeordnet, dass sie vor unerwünschter Betätigung durch den Bediener geschützt sind. Die Hebel selbst werden durch einen Bügel geschützt, auf den sich der Bediener bei der Arbeit komfortabel aufstützen kann.





HIAB

