

# HIAB XS 700 Bereich 60-66 mt



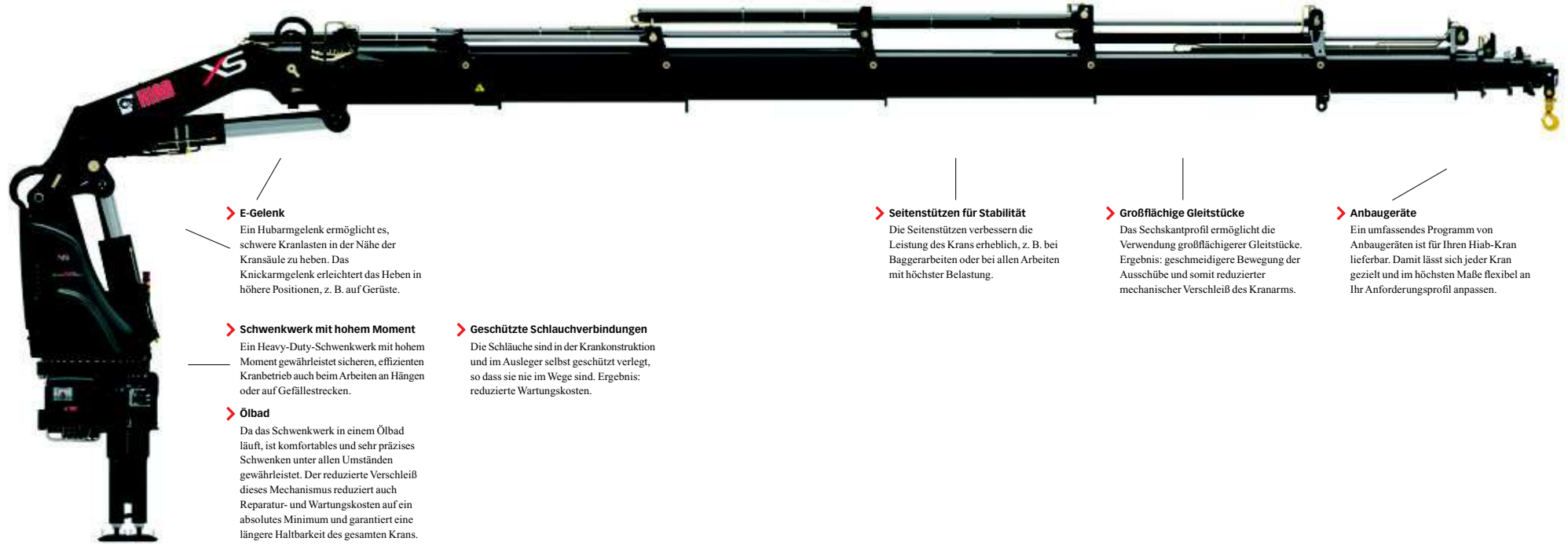
Produktbroschüre



Für außergewöhnliche Leistung

## Der HIAB XS 700 für extreme Herausforderungen

Der HIAB XS 700 ist ein in jeder Weise außergewöhnlicher Kran. Er streckt voller neuester Technologie für höchste Sicherheit und Produktivität. Der HIAB XS 700 beeindruckt durch eine massive Hubkapazität. Mehrere hydraulische Ausschübe sorgen für eine maximale Reichweite von 22,8 Metern. Die Abstützbreite von 9 Metern gewährleistet unschlagbare Stabilität, auch bei Arbeiten im Grenzbereich von Reichweite und Hubkraft. Dies ist ganz einfach ein großer Kran, der für die anspruchsvollsten und größten Arbeiten dimensioniert ist. Der HIAB XS 700 ist mit der HiPro-Steuerung und dem wegweisenden Ventil 91 sowie der Kranintelligenz SPACE 5000 ausgestattet. Wenn höchste Produktivität und Präzision für Ihr Unternehmen alles sind, kommen Sie an diesem Kraftsportler ganz einfach nicht vorbei.



### > E-Gelenk

Ein Hubarmgelenk ermöglicht es, schwere Kranlasten in der Nähe der Kransäule zu heben. Das Knickarmgelenk erleichtert das Heben in höhere Positionen, z. B. auf Gerüste.

### > Schwenkwerk mit hohem Moment

Ein Heavy-Duty-Schwenkwerk mit hohem Moment gewährleistet sicheren, effizienten Kranbetrieb auch beim Arbeiten an Hängen oder auf Gefällestrecken.

### > Ölbad

Da das Schwenkwerk in einem Ölbad läuft, ist komfortables und sehr präzises Schwenken unter allen Umständen gewährleistet. Der reduzierte Verschleiß dieses Mechanismus reduziert auch Reparatur- und Wartungskosten auf ein absolutes Minimum und garantiert eine längere Haltbarkeit des gesamten Krans.

### > Lasthalteventil

Das Lasthalteventil ist ein kombiniertes Schlauchbruch- und Lasthalteventil, das direkt auf dem Zylinder montiert ist.

### > Geschützte Schlauchverbindungen

Die Schläuche sind in der Krankonstruktion und im Ausleger selbst geschützt verlegt, so dass sie nie im Wege sind. Ergebnis: reduzierte Wartungskosten.

### > JIC-Schnellkupplungen

JIC-Schnellkupplungen sind bei Hiab-Kranen serienmäßig und gewährleisten sichere und problemlose Anschlüsse. Bei Wartungsarbeiten lassen sich diese Verbindungen mühelos trennen.

### > Sechskant-Armprofil

Das Sechskant-Armprofil erlaubt die Verwendung von großflächigeren Gleitstücken, die die Reibung und somit den Verschleiß reduzieren. Dieses Profil minimiert die Biegung unter Last und trägt dazu bei, bei höherer Effizienz die Wartungskosten zu senken.

### > Flexible Zylinderposition

Wahlweise können die Armzylinder oben oder an der Seite des Krans montiert werden, so dass der Kran optimal auf sein individuelles Anwendungsprofil zugeschnitten werden kann.

### > Seitenstützen für Stabilität

Die Seitenstützen verbessern die Leistung des Krans erheblich, z. B. bei Baggerarbeiten oder bei allen Arbeiten mit höchster Belastung.

### > Großflächige Gleitstücke

Das Sechskantprofil ermöglicht die Verwendung großflächigerer Gleitstücke. Ergebnis: geschmeidigere Bewegung der Ausschübe und somit reduzierter mechanischer Verschleiß des Kranarms.

### > Anbaugeräte

Ein umfassendes Programm von Anbaugeräten ist für Ihren Hiab-Kran lieferbar. Damit lässt sich jeder Kran gezielt und im höchsten Maße flexibel an Ihr Anforderungsprofil anpassen.

# HIAB 700 Bereich 60-66 mt

## > HiPro-Steuerung

HiPro ist ganz einfach die aufwendigste Kransteuerung, die für Lkw-Ladekrane heute verfügbar ist – sie bietet unübertroffene Geschwindigkeit, Präzision und Sicherheit. Dies ist das Ergebnis der Kombination der Fernsteuerung CombiDrive 5000, der Kranintelligenz SPACE 5000 und des Ventils 91. Die Krankapazität wird erheblich durch die automatische Geschwindigkeitskontrolle (ASC) erhöht. Die Ölmengenverteilung (PFD) gewährleistet seidenweichen Betrieb und maximale Produktivität.

## > Ventil 91

Das HIAB Ventil 91 ist der Maßstab, an dem hydraulische Steuerventile ganz einfach nicht vorbeikommen. Dieses Druckausgleichsventil ist lastempfindlich und überzeugt durch phantastische Geschwindigkeit und Präzision. Die Liste der Vorteile für den Unternehmer ist lang: Angefangen damit, dass die gleiche Aussteuerung des Kranhebels immer die gleiche Kranreaktion zur Folge hat, egal ob eine oder mehrere Funktionen verwendet werden, egal ob mit leichter oder schwerer Kranlast. Das HIAB Ventil 91 erlaubt auch die sog. Ölmengenverteilung (PFD), so dass der Kran unabhängig von der verfügbaren Ölmenge vorhersehbar und sicher weiterarbeitet. So können Hubfunktion, Seilwinde und andere Kranfunktionen gleichzeitig mit identischer relativer Geschwindigkeit arbeiten. Das HIAB Ventil 91 überzeugt dazu durch eine Präzision mit Fingerspitzengefühl, unabhängig davon, wie weit die Spitze des Krans ausgefahren ist – ein unschlagbarer Vorteil beim Arbeiten auf begrenztem Raum.

## > CombiDrive 5000

Die Fernsteuerung HIAB CombiDrive 5000 hantiert bis zu 24 proportionale Funktionen. Auf diese Weise können weiteres optionales Equipment und Zubehör mit der gleichen Präzision wie der Kran gesteuert werden. Diese Fernsteuerung kann auch mit Handschuhen bedient werden und ist außergewöhnlich robust. Das HIAB CombiDrive 5000-Signal wird mit Hilfe eines dünnen und biegbaren 6-Leiter-Kabels übertragen, oder mit Hilfe einer Funkfernsteuerung. Das Gewicht des Steuergeräts beträgt circa 1,4 kg. Bei Einsatz einer Funkfernsteuerung und einer leistungsfähigen Batterie wird ein Gewicht von 2 kg erreicht.



### > Ventil 91

Das HIAB Ventil 91 ist in der Lage, einen sehr hohen Ölstrom zu hantieren. Es handelt sich um ein lastempfindliches Durchfluss-Druckausgleichsventil, das dem Bediener Kransteuerung mit Fingerspitzengefühl garantiert.



### > CombiDrive 5000

Mit der Fernsteuerung HIAB CombiDrive 5000 kann der Bediener jederzeit den optimalen Standpunkt für die Arbeit wählen. Das Steuergerät ist mit 24 Proportionalfunktionen ausgestattet, optionales Zubehör und Equipment kann angeschlossen und mit der gleichen hohen Präzision gesteuert werden.



# HIAB XS 700 Bereich 60-66 mt

## > SPACE 5000 Kranintelligenz

Die SPACE 5000 Kranintelligenz hat die Aufgabe, den Kranbediener in zweifacher Weise für mehr Sicherheit und höhere Produktivität zu unterstützen.

Sicherheitsfunktionen sind der Überlastschutz (OLP), die Warnfunktion für ausgefahrenen Kranarm, Pumpenbetrieb und wahlweise der Bedienschutz (OPS).

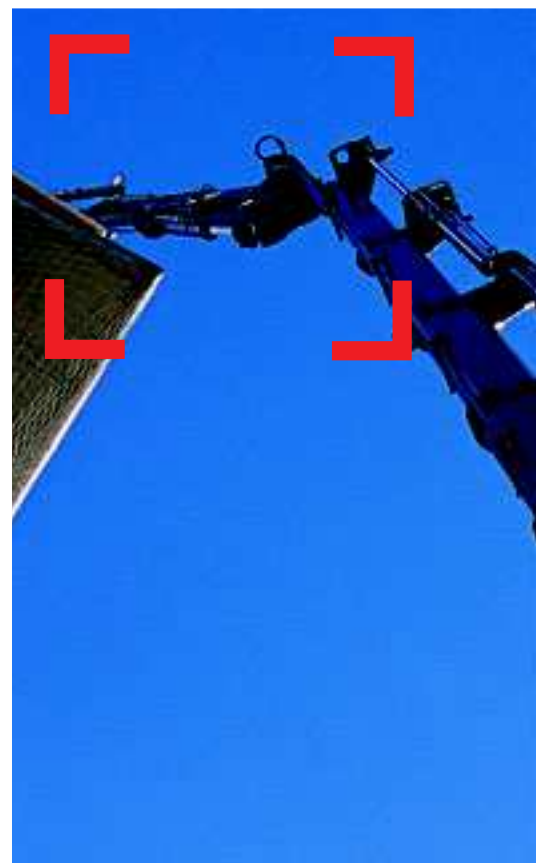
Die Funktionen automatische Geschwindigkeitskontrolle (ASC), automatische Kontrolle der Einsatzart (ADC) und Ölmengenverteilung (PFD) gewährleisten höchste Produktivität. Servicetechniker haben mit dieser Elektronik stets Zugriff auf eventuelle Störungs\_codes und sämtliche Lastzyklusdaten. SPACE 5000 ist Teil der HiPro-Steuerung.

## > Automatische Kontrolle der Einsatzart (ADC)

Das von Hiab patentierte ADC-System ist das einzige seiner Art, das auf dem Markt verfügbar ist. Die automatische Kontrolle der Einsatzart sorgt für eine automatische Hubkraftsteigerung des Krans von circa 10 Prozent, wenn der Bediener vorübergehend nicht länger mit dem Anbaugerät arbeitet, das an die sechste Funktion seines Krans angeschlossen ist. Dies bedeutet, dass Hubvorgänge dann möglich sind, die ansonsten die Kapazität des Krans überschreiten würden. Da der Bediener hier ohne Unterbrechung weiterarbeiten kann, auch wenn eine hohe Hubkraft für einzelne Aufgaben benötigt wird, erhöht ADC die Vielseitigkeit des Krans.

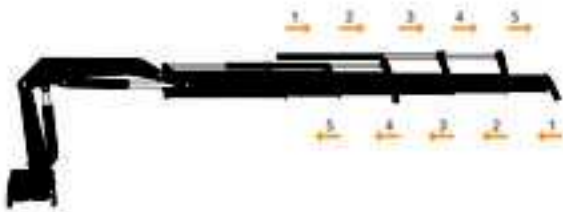
## > Automatische Geschwindigkeitskontrolle (ASC)

ASC bewirkt eine stufenlose Erhöhung der Hubkraft bis zu 10 Prozent – und zwar in einer einzigen, sanften kontinuierlichen und stufenlosen Bewegung. Diese einzigartige Hiab-Technologie wird automatisch aktiviert, so dass der Bediener davon überhaupt nichts spürt oder merkt. Diese Funktion wird immer dann aktiviert, wenn der reguläre Grenzwert des Krans erreicht wird, so dass Sie mit einem Hiab-Kran weiterarbeiten können, wenn andere Krane schon lange ausgebremst sind. Aufgrund dieser Kapazitätssteigerung werden die Geschwindigkeiten des Hub- und Knickarms etwas reduziert. Hubkraft, Sicherheit und Effizienz werden mit Hilfe dieser Technologie erheblich gesteigert.



## ➤ Ölmengenverteilung (PFD)

Hiab-Krane hantieren große Ölfördermengen. Kranprofis, die gleichzeitig mehrere Funktionen betätigen möchten, verlangen aber von ihrem Kran noch mehr. Hiab erfüllt diese höchsten Ansprüche mit Hilfe der Ölmengenverteilung. In Situationen, wo der Bediener im Grenzbereich arbeitet und verschiedene Funktionen gleichzeitig aufruft, ist möglicherweise auch die größte Pumpe nicht in der Lage, für diese Funktionen ausreichende Ölmengen bereitzustellen. Dies kann dazu führen, dass sich ein Kran nicht länger vorausschaubar verhält, aber nicht, wenn ein Kran mit PFD ausgestattet ist. Diese innovative Ölmengenverteilung verteilt das verfügbare Öl entsprechend den Hebelbewegungen des Bedieners. Alle Kranfunktionen bleiben auf diese Weise weiter verfügbar, ohne Störungen und Überraschungen, obwohl für bestimmte Funktionen eine größere Ölmenge benötigt wird. Nachdem dann die komplette Ölversorgung wieder hergestellt wurde, steht wieder die volle Geschwindigkeit zur Verfügung. PFD hat sich in der Praxis als äußerst hilfreich erwiesen. Auch bei einer so niedrigen Ölversorgung wie 100 l/min, aktiviert sich das System dreimal pro Ladezyklus bei normaler Verwendung. Wer maximalen Komfort und höchste Produktivität von seinem Kran fordert, kommt ganz einfach an einem Kran mit Ölmengenverteilung nicht vorbei.



## ➤ E-Gelenk

Ein E-Gelenk ist eine Gelenkverbindung zwischen Kransäule und Hubarm sowie zwischen Hub- und Knickarm. Dies ist von Vorteil beim Heben schwerer Lasten in große Höhen bei gestrecktem Arm, z. B. bei Gerüstarbeiten.

## ➤ Kontrollierte Sequenz beim Ein- und Ausfahren

Eine kontrollierte Sequenz ermöglicht eine höhere Lastkapazität mit voll ausgefahrenem, sehr langem Armsystem. Für Bediener und Unternehmer bedeutet dies reduziertes Gesamtgewicht, höhere Krankapazität und höhere Effizienz.

## ➤ Jib immer dann, wenn es eng wird

Mit Jib ausgestattet erschließen sich beim Arbeiten mit einem Kran ganz neue Dimensionen. So können Sie beispielsweise Ihre Kranlast auf das Dach eines Gebäudes abladen oder durch enge Passagen navigieren – komfortabel und mit Fingerspitzengefühl.

## ➤ Warnung hoher Kranarm

Unter Zeitdruck und Stress macht jeder einmal einen Fehler. Vergisst der Fahrer beispielsweise, den Kran ordnungsgemäß zu parken, kann dies schwerwiegende Folgen haben. In einer solchen Situation schätzt jeder Bediener die Warnfunktion bei hohem Kranarm. Das SPACE-System überwacht kontinuierlich die Armposition: Wird der Kran nicht ordnungsgemäß zusammengelegt, alarmiert eine Warnlampe im Fahrerhaus den Fahrer vor dem Losfahren.



## Mehr **Power**, wenn Sie sie am meisten benötigen



### **Fernsteuerung**

Die Vorteile der Hiab-Fernsteuerung liegen auf der Hand: Der Bediener kann den optimalen Standpunkt für die Steuerung seiner Kranfunktionen vor Ort individuell wählen. Ergebnis: effizientere, komfortablere Arbeit und entsprechend mehr Sicherheit. Ein weiterer Vorteil einer solchen Fernsteuerung besteht darin, dass der Kranbediener auf diese Weise sein eigener Helfer wird, da er sich direkt am Abladepunkt positionieren kann, wo ansonsten sein Helfer stehen müsste. Die Arbeit geht auf diese Weise schneller und preisgünstiger von der Hand.

### **Innovative Entwicklungen – von Ihnen angeregt**

Hiab genießt weltweit einen hervorragenden Namen, vor allem aufgrund seiner innovativen Kompetenz und seiner wegweisenden Konstruktionen. Qualität und Zuverlässigkeit unserer Krane sind beim mobilen Ladungsumschlag weltweit unübertroffen. Es gibt aber einen weiteren wichtigen Faktor für unseren Erfolg: Konsequenz und systematisch reagieren wir auf die Wünsche und Anforderungen derjenigen, die in dieser Branche die wichtigsten Akteure sind – Unternehmer und Bediener, die mit unseren Kranen arbeiten. Konstruktion und Entwicklung jedes einzelnen Kranmodells aus dem Hause Hiab sind das Ergebnis eines Dialogs mit unseren Kunden – und dies merken Sie sofort, wenn Sie selbst die Kontrolle über einen Hiab-Kran übernehmen.



**HIAB**

