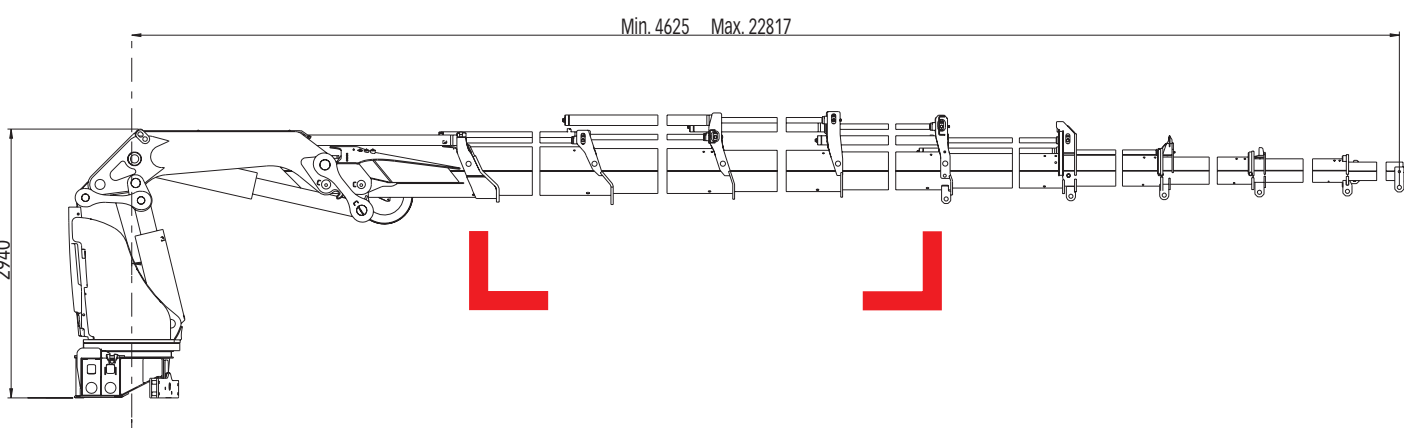
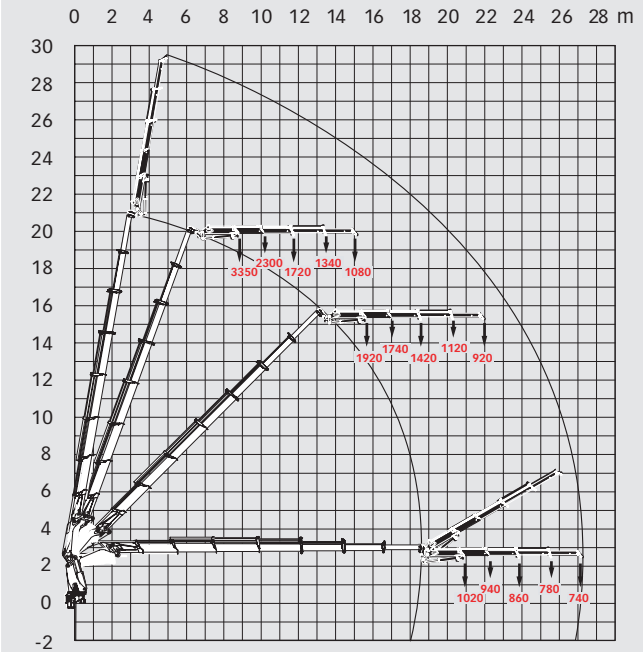
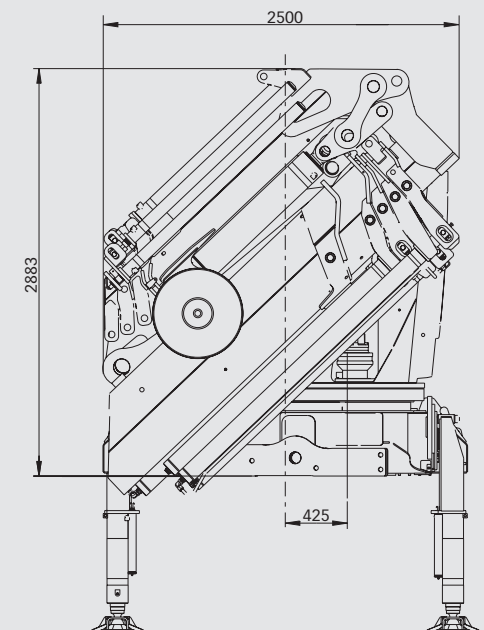
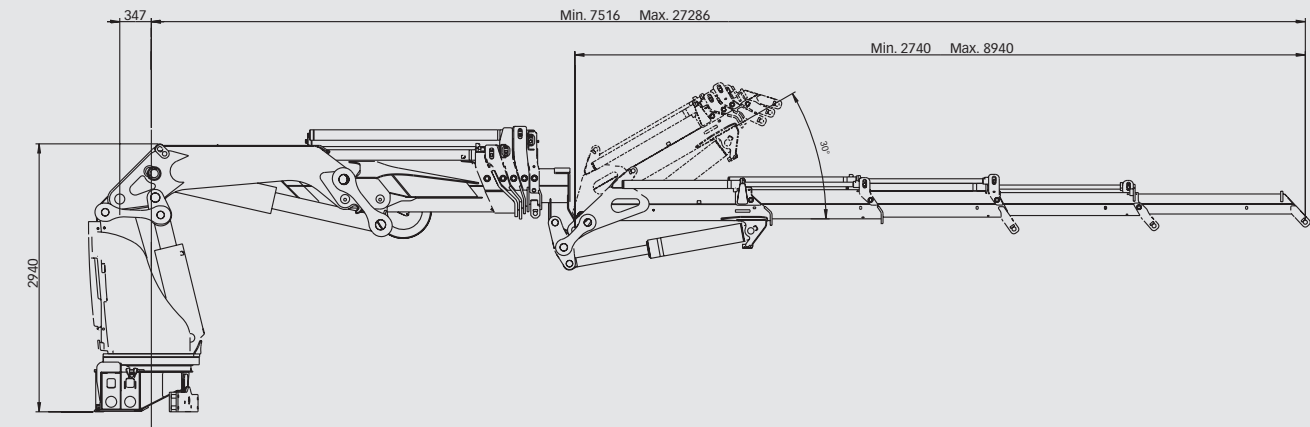


HIAB XS 600 Basisdaten

HIAB XS 600 Bereich 51-57 mt

HIAB XS 600 E-7 Jib 135X-4



Basisdaten

Haftungsausschluss

Die Krane von Hiab erfüllen die strengsten Normen für Sicherheit und Lebensdauer und wurden ausgiebig getestet. Die Festigkeitsberechnungen erfolgten gemäß EN 13001. Das zertifizierte Qualitätsskontrollsystem von Hiab entspricht ISO 9001. Bei einigen Artikeln in unseren Dokumenten kann es sich um Sonderausrüstungen handeln. Bestimmte Anwendungen können eine Sondergenehmigung erfordern. Wir behalten uns das Recht vor, technische Spezifikationen unangekündigt zu ändern. Die für EU-Länder hergestellten Krane von Hiab verfügen über eine CE-Marke und erfüllen die europäische Norm EN 12999.

BD-600-DE-EU/050401

www.hiab.com



HIAB
XS
600
Basisdaten

Technische Daten	EP-5 HiPro	E-6 HiPro	E-7 HiPro	E-9 HiPro
Max. Hubkapazität (kNm)	526	517	511	500
Ausladung - hydraulisch (m)	14,8	16,1	18,4	22,8
Ausladung - man. Armverlängerung (m)	-	-	-	-
Ausladung - Jib (m)	-	-	27,2	-
Ausladung / Tragkraft (m / kg)	3,2 / 15900	3,2 / 15900	3,1 / 15800	3,2 / 15500
	4,7 / 11400	4,3 / 12200	4,4 / 11800	4,6 / 11000
	6,3 / 8300	5,9 / 8600	6,0 / 8300	6,1 / 7900
	8,2 / 6200	7,7 / 6400	7,8 / 6100	7,9 / 5700
	10,2 / 4900	9,6 / 4900	9,7 / 4700	9,8 / 4400
	12,4 / 4000	11,6 / 4000	11,7 / 3700	11,8 / 3400
	14,7 / 3300	13,7 / 3300	13,8 / 3100	13,9 / 2800
	-	15,9 / 2800	16,0 / 2600	16,1 / 2300
	-	-	18,2 / 2300	18,3 / 1980
	-	-	-	20,5 / 1720
	-	-	-	22,6 / 1560
Ausladung / Tragkraft mit Jib (m / kg)	-	-	21,1 / 1020	-
	-	-	22,3 / 940	-
	-	-	23,8 / 860	-
	-	-	25,8 / 780	-
	-	-	27,1 / 740	-
Schwenkbereich	360°	360°	360°	360°
Höhe in Transportstellung (mm)	2555	2503	2503	2503
Breite in Transportstellung (mm)	2500	2500	2500	2500
Einbauplatzbedarf (mm)	1436	1541	1541	1541
Gewicht - Kran in Standardausführung ohne Seitenstützen (kg)	5550	5865	6100	6470
Gewicht - Seitenstützen (kg)	1120 - 1245	1120 - 1245	1120 - 1245	1120 - 1245
Gewicht - Jib (kg)	-	-	1000	-

HIAB XS 600 E-9 HiPro

