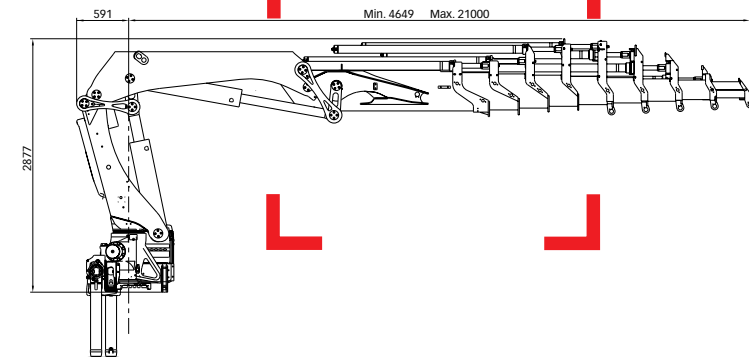
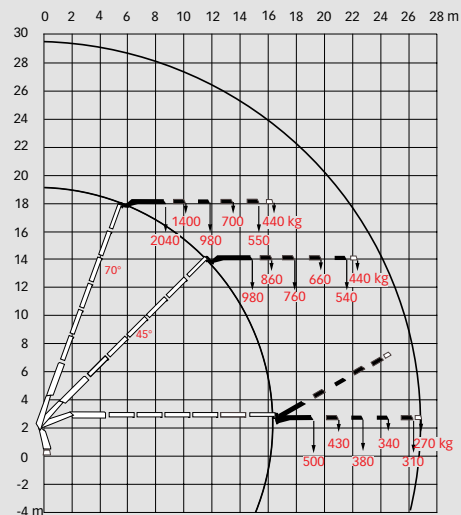
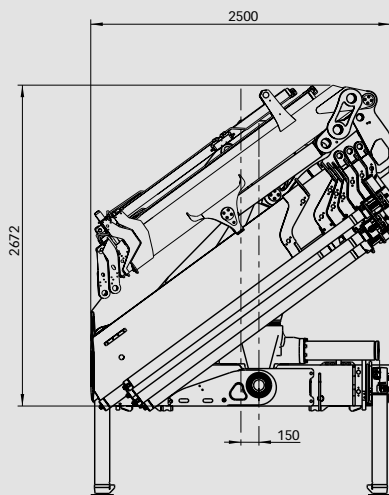
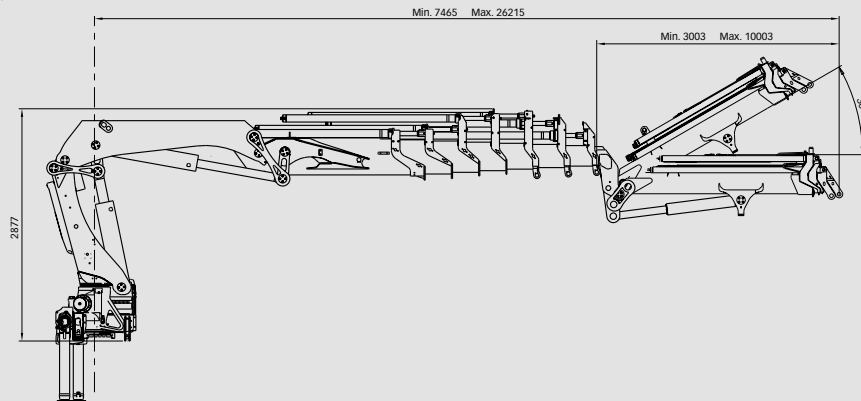


HIAB XS 322 Basisdaten

HIAB XS 322 Bereich 27-32 mt

> HIAB XS 322 E-6 HiPro Jib 70X-4



Basisdaten

Haftungsausschluss

Die Krane von Hiab erfüllen die strengsten Normen für Sicherheit und Lebensdauer und wurden ausgiebig getestet. Die Festigkeitsberechnungen erfolgten gemäß EN 13001. Das zertifizierte Qualitätsskontrollsystem von Hiab entspricht ISO 9001. Bei einigen Artikeln in unseren Dokumenten kann es sich um Sonderausrüstungen handeln. Bestimmte Anwendungen können eine Sondergenehmigung erfordern. Wir behalten uns das Recht vor, technische Spezifikationen unangekündigt zu ändern. Die für EU-Länder hergestellten Krane von Hiab verfügen über eine CE-Markierung und erfüllen die europäische Norm EN 12999.

BD-322-DE-EU060304

www.hiab.com



HIAB XS 322 Basisdaten

Technische Daten

	EP-2 HiPro	EP-5 HiPro	E-6 HiPro	E-8 HiPro
Max. Hubkapazität (kNm)	309	293	284	275
Ausladung - hydraulisch (m)	8,0	15,1	16,2	21,0
Ausladung - man. Armverlängerung (m)	12,7	17,5	20,1	22,6
Ausladung - Jib (m)	-	-	26,3	-
Ausladung / Tragkraft, ABC Standard (m / kg)	3,0 / 10000	2,9 - 10000	3,1 / 9100	3,1 / 8800
	4,2 / 7500	4,5 / 6600	4,6 / 6400	4,7 / 5900
	5,9 / 5400	6,2 / 4650	6,1 / 4500	6,3 / 4150
	7,9 / 4000	8,2 / 3350	7,9 / 3330	8,1 / 2960
	-	10,4 / 2560	9,8 / 2540	10,0 / 2220
	-	12,7 / 2040	11,8 / 2020	12,0 / 1720
	-	15,0 / 1720	13,9 / 1680	14,1 / 1380
	-	-	16,1 / 1420	16,3 / 1120
	-	-	-	18,6 / 960
	-	-	-	20,9 / 840
Ausladung / Tragkraft mit Jib (m / kg)	-	-	19,2 / 510	-
	-	-	20,7 / 450	-
	-	-	22,4 / 400	-
	-	-	24,2 / 360	-
	-	-	26,1 / 320	-
Schwenkbereich	420°	420°	420°	420°
Höhe in Transportstellung (mm)	2380	2380	2380	2380
Breite in Transportstellung (mm)	2500	2500	2500	2500
Einbauplatzbedarf (mm)	1120	1240	1230	1260
Gewicht - Kran in Standardausführung ohne Seitenstützen (kg)	2970	3540	3780	4070
Gewicht - Seitenstützen (kg)	505 - 585	505 - 585	505 - 585	505 - 585
Gewicht - Jib (kg)	-	-	760	-

HIAB XS 322 E-8 HiPro

