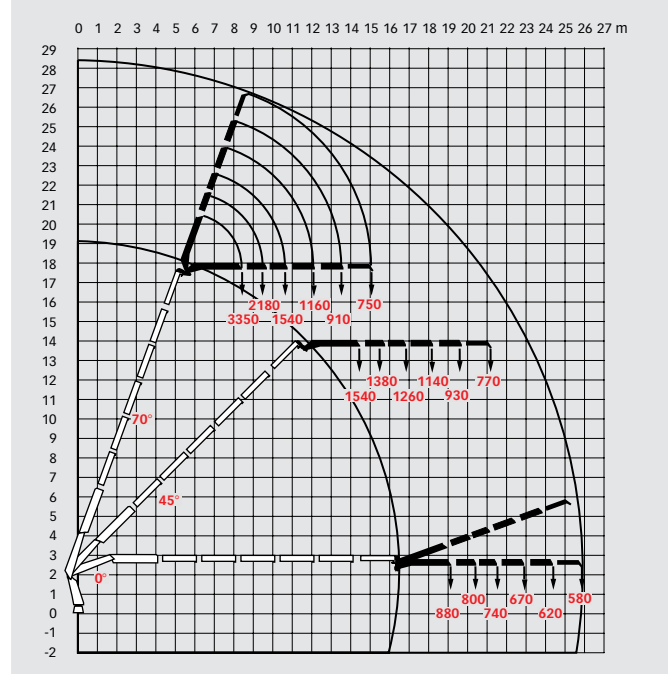
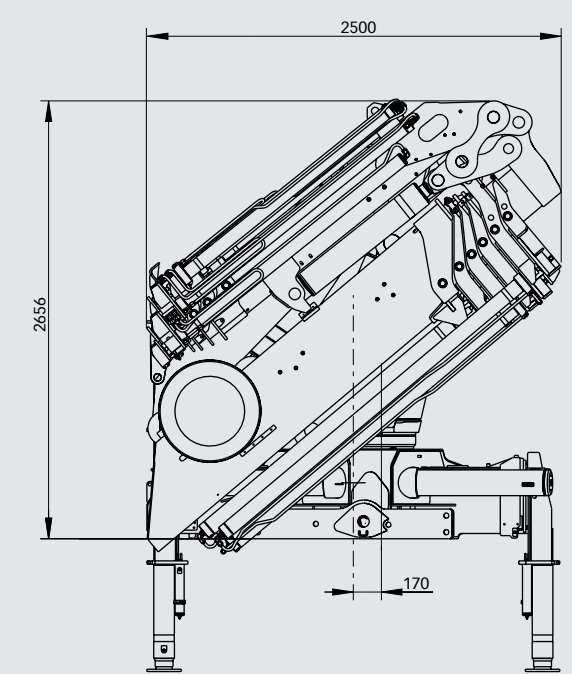
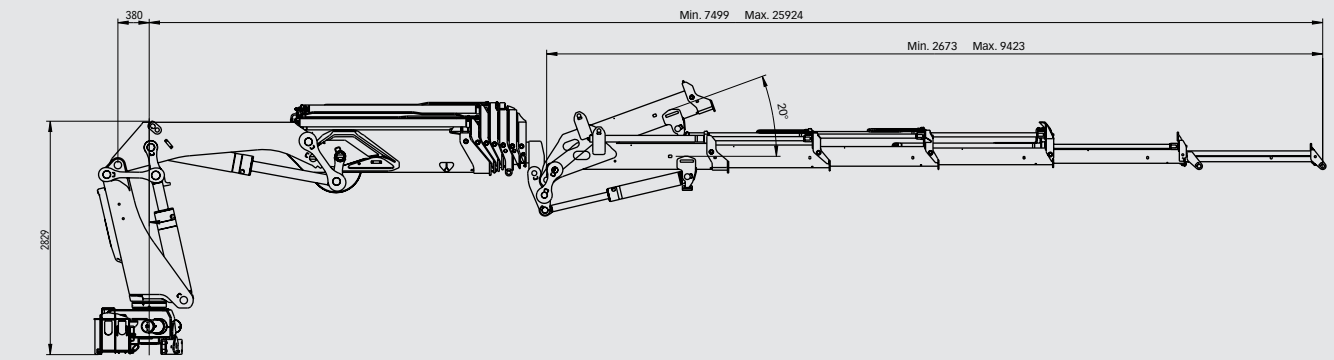
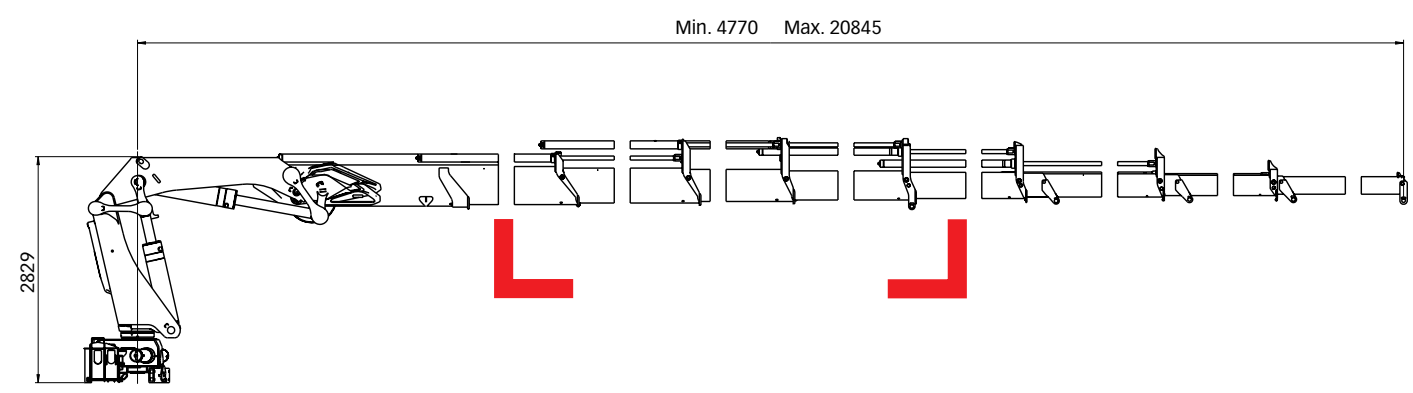


HIAB XS 477 Basisdaten

> HIAB XS 477 E-6 HiPro Jib 100X-5



HIAB XS 477 Bereich 40-44 mt



Basisdaten

Haftungsausschluss

Die Krane von Hiab erfüllen die strengsten Normen für Sicherheit und Lebensdauer und wurden ausgiebig getestet. Die Festigkeitsberechnungen erfolgten gemäß EN 13001. Das zertifizierte Qualitätskontrollsystem von Hiab entspricht ISO 9001. Bei einigen Artikeln in unseren Dokumenten kann es sich um Sonderausrüstungen handeln. Bestimmte Anwendungen können eine Sondergenehmigung erfordern. Wir behalten uns das Recht vor, technische Spezifikationen unangekündigt zu ändern. Die für EU-Länder hergestellten Krane von Hiab verfügen über eine CE-Kennzeichnung und erfüllen die europäische Norm EN 12999.

BD-477-DE-EU_060410

www.hiab.com



HIAB XS 477 Basisdaten

Technische Daten

	EP-5 Duo	EP-5 HiDuo	E-6 HiPro	E-8 HiPro
Max. Hubkapazität (kNm)	376	398	401	390
Ausladung - hydraulisch (m)	15,4	15,4	16,5	20,8
Ausladung - man. Armverlängerung (m)	-	-	20,2	23,0
Ausladung - Jib (m)	-	-	25,9	-
Ausladung / Tragkraft (m / kg)	3,1 / 12000	3,3 / 12000	3,3 / 12000	3,2 / 12000
	4,9 / 7800	4,9 / 8300	4,9 / 8400	4,8 / 8300
	6,8 / 5500	6,8 / 5800	6,5 / 6100	6,4 / 5900
	8,8 / 4100	8,8 / 4350	8,4 / 4500	8,2 / 4350
	11,0 / 3200	11,0 / 3400	10,2 / 3550	10,1 / 3300
	13,2 / 2620	13,2 / 2800	12,2 / 2880	12,1 / 2620
	15,4 / 2240	15,4 / 2380	14,3 / 2420	14,2 / 2140
	-	-	16,5 / 2080	16,4 / 1800
	-	-	-	18,6 / 1540
	-	-	-	20,8 / 1380
Ausladung / Tragkraft mit Jib (m / kg)	-	-	19,2 / 880	-
	-	-	20,2 / 800	-
	-	-	21,5 / 740	-
	-	-	22,8 / 670	-
	-	-	24,3 / 620	-
	-	-	25,8 / 580	-
Schwenkbereich	400°	400°	400°	400°
Höhe in Transportstellung (mm)	2503	2503	2404	2490
Breite in Transportstellung (mm)	2500	2500	2500	2500
Einbauplatzbedarf (mm)	1471	1471	1493	1493
Gewicht - Kran in Standardausführung ohne Seitenstützen (kg)	4390	4430	4590	4890
Gewicht - Seitenstützen (kg)	630 - 850	630 - 850	630 - 850	630 - 850
Gewicht - Jib (kg)	-	-	1100	-

HIAB XS 477 E-8 HiPro

