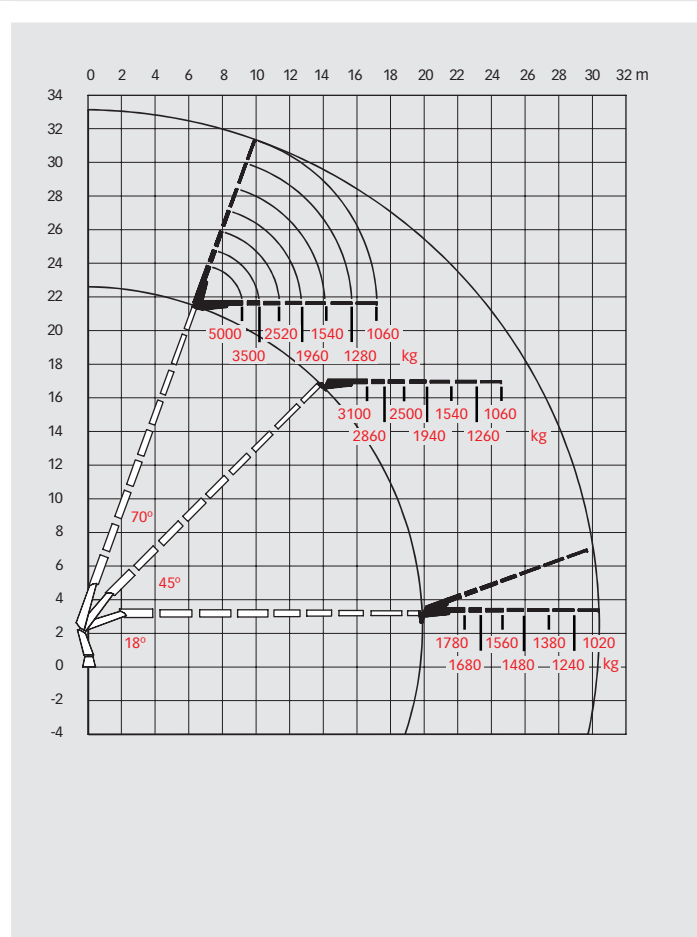
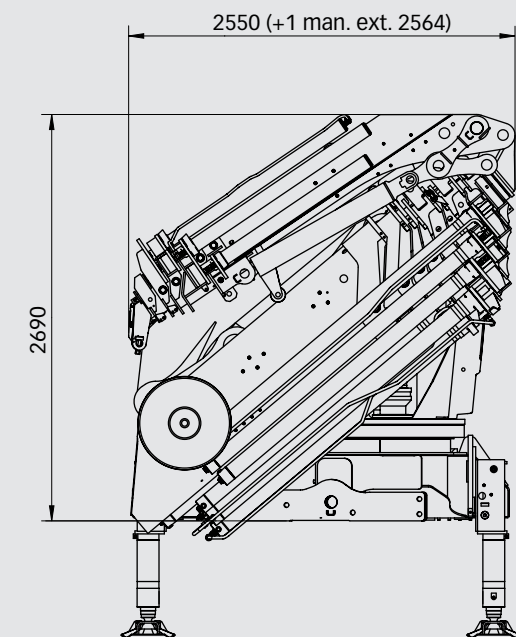
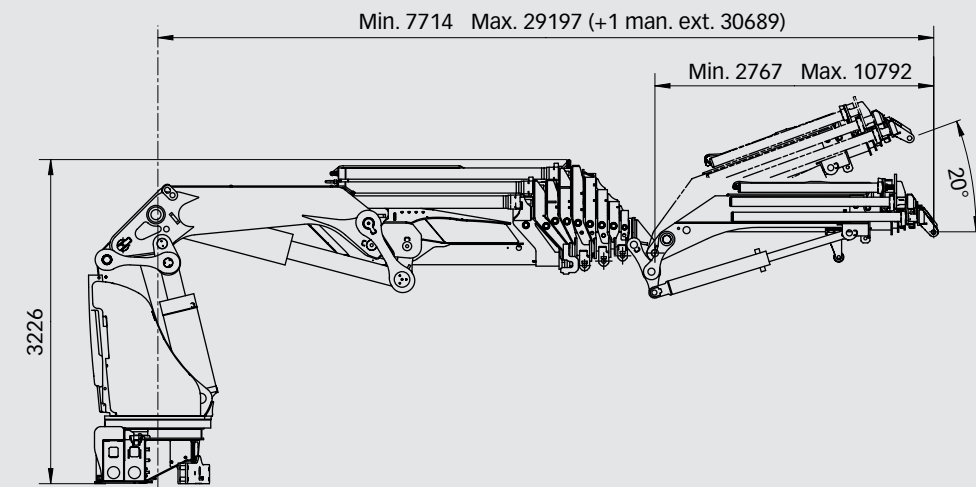
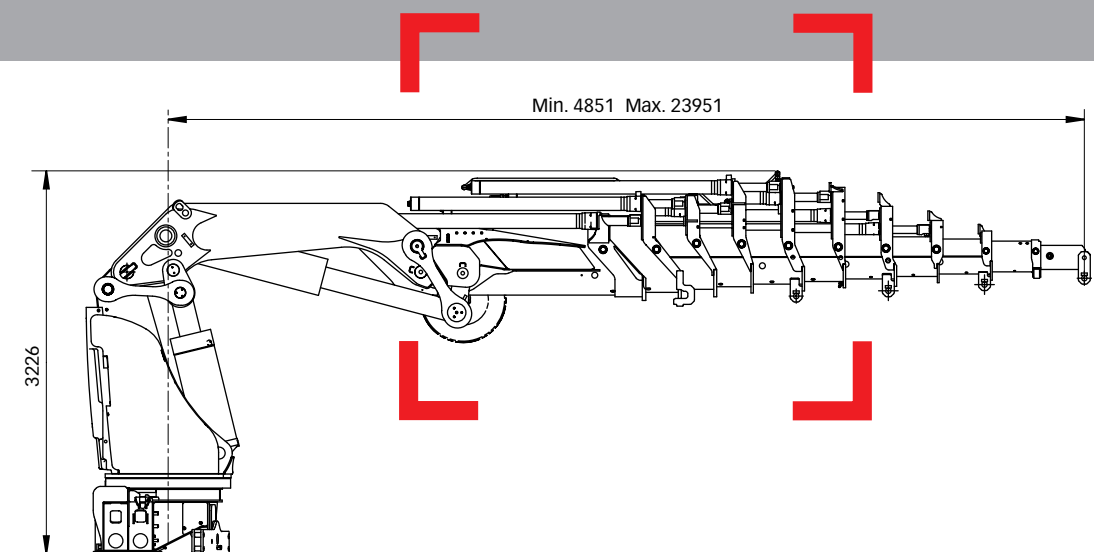


HIAB XS 1055 Basisdaten

> HIAB XS 1055 E-8 HiPro Jib 145X-5



HIAB XS 1055



Basisdaten

Haftungsausschluss

Die Krane von Hiab erfüllen die strengsten Normen für Sicherheit und Lebensdauer und wurden ausgiebig getestet. Die Festigkeitsberechnungen erfolgten gemäß EN 13001. Das zertifizierte Qualitätskontrollsystem von Hiab entspricht ISO 9001. Bei einigen Artikeln in unseren Dokumenten kann es sich um Sonderausrüstungen handeln. Bestimmte Anwendungen können eine Sondergenehmigung erfordern. Wir behalten uns das Recht vor, technische Spezifikationen unangekündigt zu ändern. Die für EU-Länder hergestellten Krane von Hiab verfügen über eine CE-Kennzeichnung und erfüllen die europäische Norm EN 12999.

BD-1055-DE-EU_071002

www.hiab.com



HIAB XS 1055 Basisdaten

Technische Daten

	EP-6 HiPro	E-6 HiPro	E-8 HiPro	E-10 HiPro
Max. Hubkapazität (kNm)	828	820	804	796
Ausladung - hydraulisch (m)	16,5	15,3	19,6	24,0
Ausladung - man. Armverlängerung (m)	-	-	-	-
Ausladung - Jib (m)	-	25,0	29,2	-
Ausladung / Tragkraft (m / kg)	4,7 / 18000	4,4 / 18000	4,4 / 18000	4,4 / 18000
	6,2 / 13300	5,9 / 13900	6,1 / 13000	6,3 / 12300
	8,0 / 10100	7,6 / 10500	7,8 / 9800	8,0 / 9300
	9,9 / 8000	9,3 / 8400	9,5 / 7800	9,7 / 7300
	11,9 / 6600	11,2 / 6900	11,4 / 6300	11,6 / 5800
	14,1 / 5500	13,2 / 5800	13,4 / 5200	13,6 / 4750
	16,3 / 4750	15,1 / 5000	15,3 / 4450	15,5 / 4050
	-	-	17,4 / 3850	17,6 / 3500
	-	-	19,4 / 3450	19,6 / 3050
	-	-	-	21,8 / 2720
	-	-	-	23,8 / 2500
Ausladung / Tragkraft mit Jib (m / kg)	-	18,4 / 2920	22,5 / 1780	-
	-	19,4 / 2740	23,5 / 1680	-
	-	20,7 / 2540	24,8 / 1560	-
	-	21,9 / 2320	26,0 / 1480	-
	-	23,4 / 1840	27,5 / 1380	-
	-	24,9 / 1520	29,0 / 1240	-
	-	26,4 / 1280*	30,5 / 1020*	-
Schwenkbereich	∞	∞	∞	∞
Höhe in Transportstellung (mm)	2587	2507	2507	2602
Breite in Transportstellung (mm)	2504	2500	2500	2505
Einbauplatzbedarf (mm)	1626	1665	1730	1730
Gewicht - Kran in Standardausführung ohne Seitenstützen (kg)	7010	7260	7770	8150
Gewicht - Jib (kg)	-	1390	1370	-
Gewicht - manueller Ausschub für Jib (kg)	-	50	50	-
Rahmenhalterungen (kg)	130	130	130	130
Gewicht - Stützbeinausrüstung 9 m Abstützbreite (kg)	1220 - 1390	1220 - 1390	1220 - 1390	1220 - 1390

*Mit Jib + 1 man. Ausschub

HIAB XS 1055 E-10 HiPro

