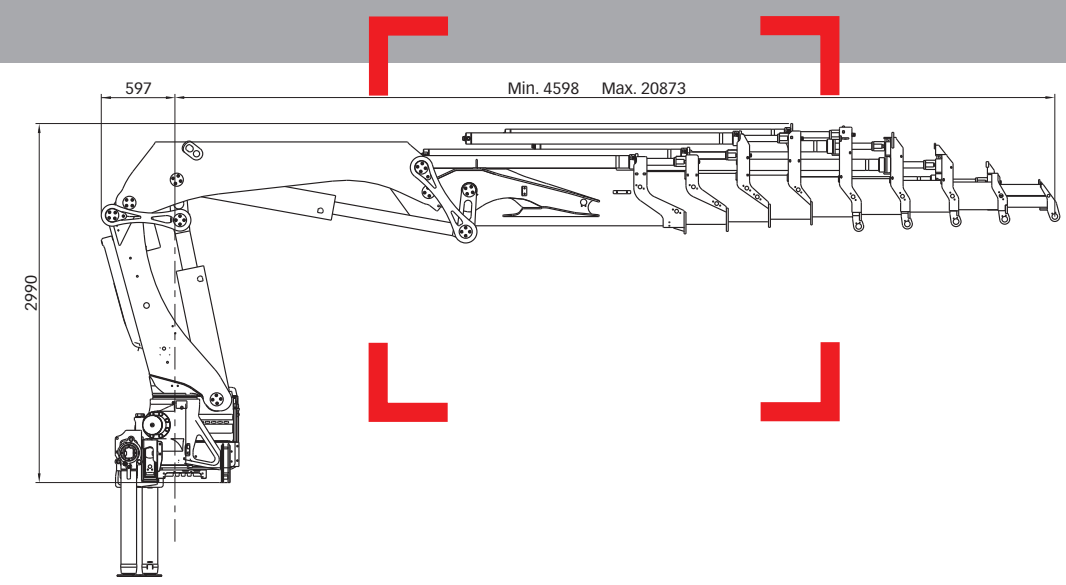
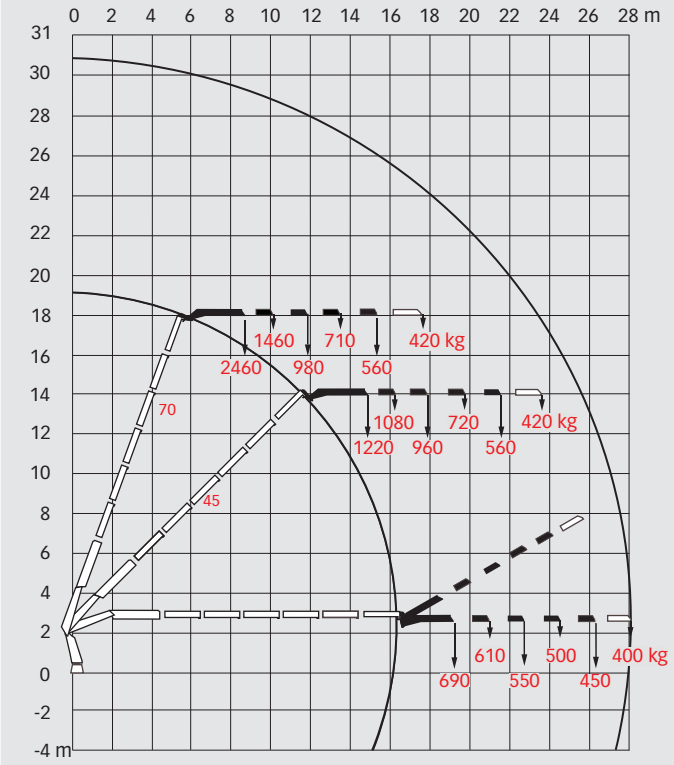
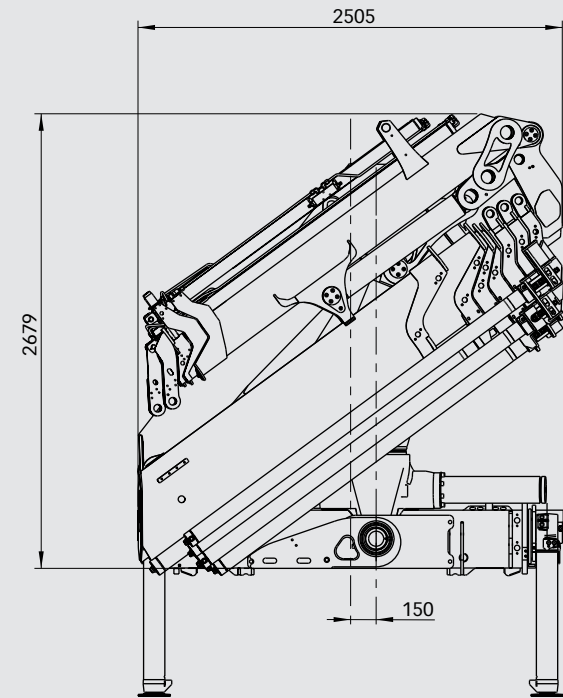
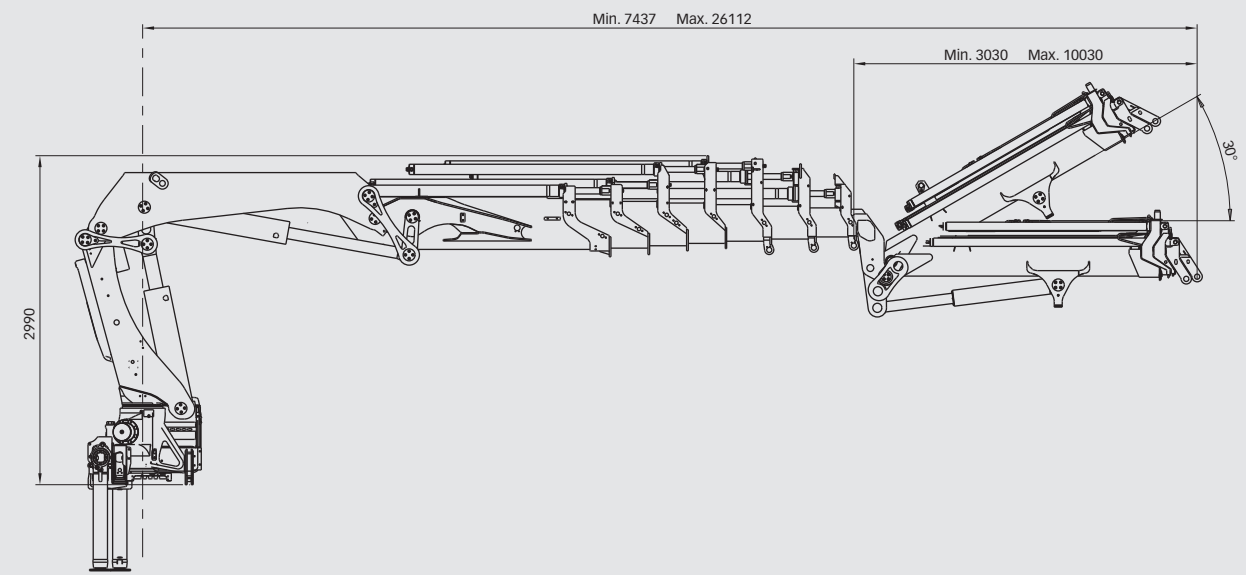


HIAB XS 377 Basisdaten

HIAB XS 377 Bereich 33-37 mt

> HIAB XS 377 E-6 HiPro Jib 70X-4



Basisdaten

Haftungsausschluss

Die Krane von Hiab erfüllen die strengsten Normen für Sicherheit und Lebensdauer und wurden ausgiebig getestet. Die Festigkeitsberechnungen erfolgten gemäß EN 13001. Das zertifizierte Qualitätskontrollsystem von Hiab entspricht ISO 9001. Bei einigen Artikeln in unseren Dokumenten kann es sich um Sonderausrüstungen handeln. Bestimmte Anwendungen können eine Sondergenehmigung erfordern. Wir behalten uns das Recht vor, technische Spezifikationen unangekündigt zu ändern. Die für EU-Länder hergestellten Krane von Hiab verfügen über eine CE-Kennzeichnung und erfüllen die europäische Norm EN 12999.

BD-377-DE-EU_071116

www.hiab.com



HIAB **XS 377** Basisdaten

Technische Daten

	EP-2 HiPro	EP-5 HiPro	E-6 HiPro	E-8 HiPro
Max. Hubkapazität (kNm)	351	332	322	313
Ausladung - hydraulisch (m)	8,0	15,0	16,1	20,9
Ausladung - man. Armverlängerung (m)	-	17,4	19,9	22,4
Ausladung - Jib (m)	-	-	26,1	-
Ausladung / Tragkraft, ABC Standard (m / kg)	3,5 / 10000	3,2 / 10000	3,2 / 10000	3,1 / 10000
	4,2 / 8500	4,4 / 7700	4,4 / 7500	4,6 / 6900
	5,9 / 6000	6,2 / 5300	6,1 / 5100	6,3 / 4700
	7,9 / 4550	8,2 / 3850	7,9 / 3750	8,1 / 3400
	-	10,4 / 2940	9,7 / 2940	9,9 / 2600
	-	12,7 / 2360	11,7 / 2360	11,9 / 2020
	-	15,0 / 1980	13,8 / 1940	14,0 / 1620
	-	-	16,0 / 1660	16,2 / 1340
	-	-	-	18,5 / 1140
	-	-	-	20,8 / 1000
Ausladung / Tragkraft mit Jib (m / kg)	-	-	19,1 / 690	-
	-	-	20,6 / 610	-
	-	-	22,3 / 550	-
	-	-	24,1 / 500	-
	-	-	26,0 / 450	-
Schwenkbereich	420°	420°	420°	420°
Höhe in Transportstellung (mm)	2420	2420	2692	2420
Breite in Transportstellung (mm)	2500	2500	2504	2504
Einbauplatzbedarf (mm)	1117	1248	1315	1275
Gewicht - Kran in Standardausführung ohne Seitenstützen (kg)	3210	3820	4080	4380
Gewicht - Seitenstützen (kg)	515 - 614	515 - 614	630 - 840	515 - 614
Gewicht - Jib (kg)	-	-	770	-

HIAB XS 377 E-8 HiPro

