

# Hiab 026 T

## Bereich 2,6 mt

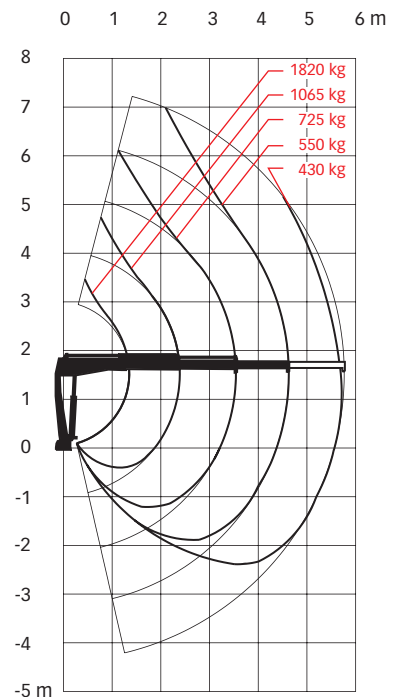
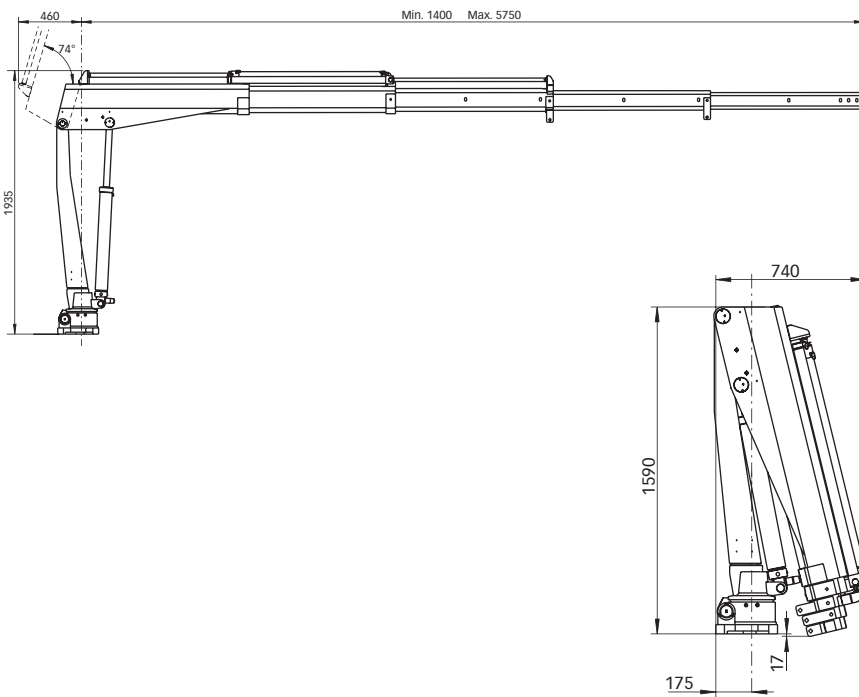


# Hiab 026 T Basisdaten

## Technische Daten

	026 T-1	026 T-2	026 T-3
Max. Hubkapazität (kNm)	25,4	25,2	25,1
Ausladung - hydraulisch (m)	2,3	3,4	4,6
Ausladung - man. Armverlängerung (m)	5,8	5,8	5,8
Ausladung / Tragkraft (m / kg)	1,3 / 1900 2,3 / 1115 -	1,3 / 1900 2,3 / 1115 3,4 / 765 -	1,4 / 1820 2,4 / 1065 3,5 / 725 4,6 / 550
Schwenkbereich	330°	330°	330°
Höhe in Transportstellung (mm)	1590	1590	1590
Breite in Transportstellung (mm)	740	740	740
Einbauplatzbedarf (mm)	-	-	-
Gewicht - Kran in Standardausführung ohne Seitenstützen (kg)	250	265	295
Gewicht - Seitenstützen (kg)	12 - 20	12 - 20	12 - 20

## Hiab 026 T-3



**Vorbehaltserklärung.** Hiab-Krane werden entsprechend höchster Standards für Sicherheit und Haltbarkeit hergestellt und sorgfältig getestet. Festigkeitsberechnungen für dieses Modell erfolgten entsprechend DIN 15018 in Ermüdungsklasse B2. Das zertifizierte Qualitätsmanagementsystem von Cargotec entspricht der Norm ISO 9001. Einige Ausrüstungsgegenstände dieser Broschüre sind möglicherweise Zusatzausstattung. Für bestimmte Anwendungen ist möglicherweise eine offizielle Genehmigung notwendig. Wir behalten uns das Recht vor, technische Spezifikationen ohne vorherige Mitteilung zu ändern. Für die EU-Länder hergestellte Hiab-Krane tragen die CE-Kennzeichnung und erfüllen den Europäischen Standard EN 12999.

**Cargotec** verbessert die Effizienz des Ladungsumschlags durch Lösungen für das Be- und Entladen von Gütern auf Land und See – wo immer Ladung bewegt wird. Die wichtigsten Tochtergesellschaften von Cargotec für den Ladungsumschlag sind Hiab, Kalmar und MacGregor – alle globale Marktführer in ihren Bereichen. [www.cargotec.com](http://www.cargotec.com)