



HIAB

TECHNISCHE DATEN

XS 133K

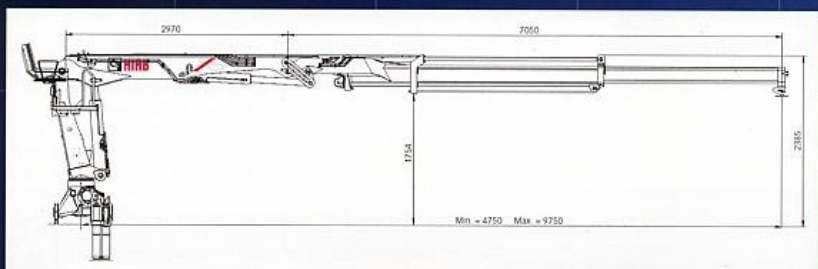




HIAB

TECHNISCHE DATEN

XS 133 K



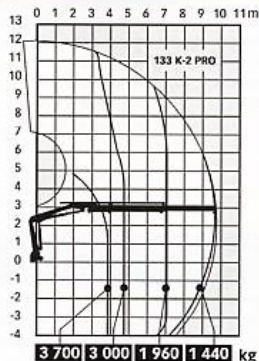
HIAB XS 133 K-2

	PRO	HIPRO
Kapazitätsklasse, max kNm (tm)	140 (14.3)	140 (14.3)
Standardausladung, hydraulisch	9.75 m	9.75 m
Hubhöhe über Kransockel, hydr.	12.1 m	12.1 m
Ausladung / Tragkraft, Standard, m/kg	3.7/ 3 700 4.7/ 3 000 7.1/ 1 960 9.6/ 1 440	3.7/ 3 700 4.7/ 3 000 7.1/ 1 960 9.6/ 1 440
Höhe, Ausleger waagrecht (mm)	2390	2390
Einbauplatzbedarf (mm)	770	770
Schwenkbereich	415°	415°
Bruttoschwenkmoment	16.4 kNm	16.4 kNm
Arbeitsdruck des Kranes	32.1 MPa	32.1 MPa
Empf. Ölförderstrom l/min	80 - 120*	80 - 120*
Eigengewicht ohne Seitenstützen	1970 kg	1970 kg
Seitenstützen – Ausrüstung	270-340 kg	270-340 kg

* mit variabler Pumpe

Hinweis: HIAB-Krane werden entsprechend der höchsten Sicherheitsstandards und maximaler Lebensdauer gebaut sowie sorgfältig getestet. Die Entwicklung erfolgte entsprechend der EN 13001 in Einbaulageklasse S3. Hubkräne mit CE-Kennzeichnung erfüllen den europäischen Standard EN 12999. Das Qualitätsmanagementsystem von HIAB erfüllt ISO 9001.

Einige in dieser Broschüre beschriebenen Ausstattungen sind möglicherweise Zusatz-ausstattungen. Für bestimmte Anwendungen kann eine behördliche Genehmigung erforderlich sein. Im Sinne der Produktentwicklung behalten wir uns das Recht vor, technische Spezifikationen ohne vorherige Mitteilung zu ändern.



Weitere Informationen über den XS 133 oder jeden anderen Hiab-Kran erhalten Sie von Ihrem HIAB-Partner.

Bitte wenden Sie sich an Ihren HIAB-Händler.

