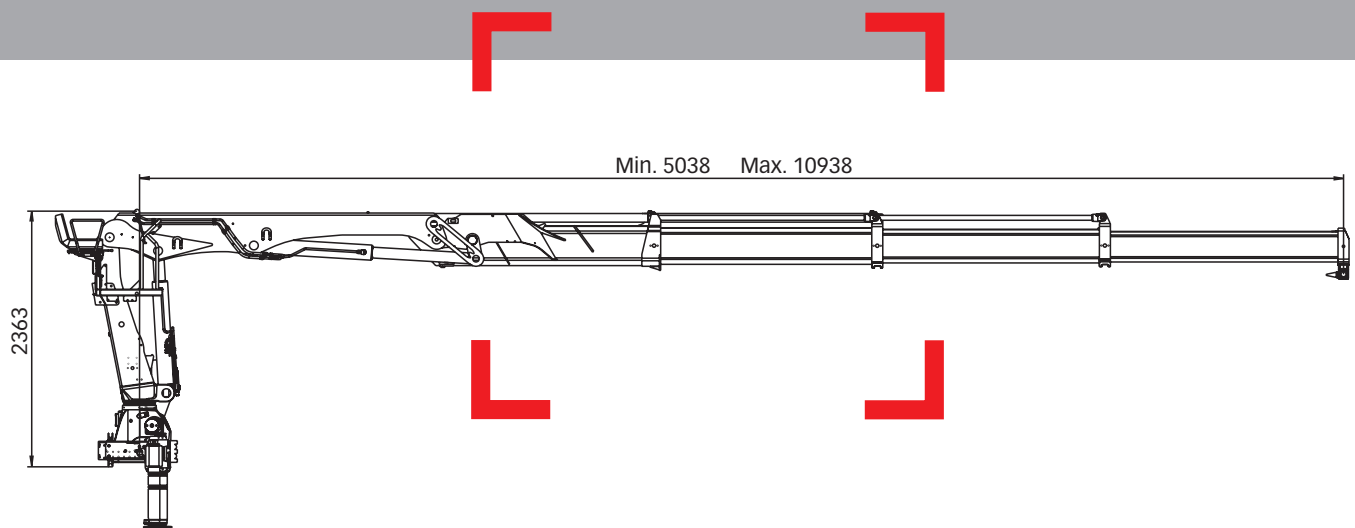


# HIAB **XS** 122 L Bereich 11,5-13,5 mt



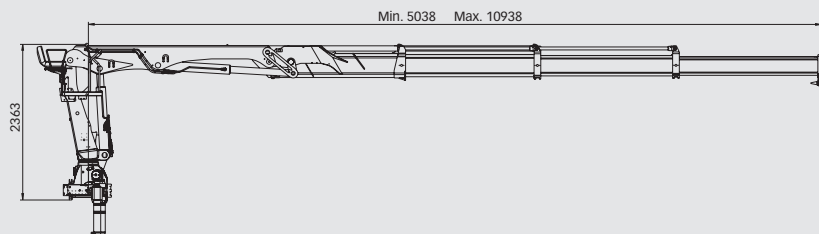
Basisdaten

# HIAB XS 122 L Basisdaten

## Technische Daten

	DLS-1 Duo	DLS-2 Duo	DLS-3 Duo	DLS-4 Duo	DLS-5 Duo
Max. Hubkapazität (kNm)	121	117	112	109	105
Ausladung - hydraulisch (m)	6,7	8,8	10,9	13,1	15,5
Ausladung - man. Armverlängerung (m)	-	-	-	-	-
Ausladung / Tragkraft (m / kg)	3,0 / 4050	3,0 / 3950	3,1 / 3700	3,1 / 3550	3,1 / 4600
	4,7 / 2620	4,8 / 2480	4,9 / 2320	5,0 / 2180	5,1 / 2060
	6,5 / 1900	6,6 / 1760	6,7 / 1620	6,8 / 1500	6,9 / 1380
	-	8,6 / 1340	8,7 / 1200	8,7 / 1120	8,8 / 1000
	-	-	10,7 / 960	10,8 / 860	10,9 / 740
	-	-	-	13,0 / 700	13,1 / 600
	-	-	-	-	15,3 / 500
Schwenkbereich	415°	415°	415°	415°	415°
Höhe mit horizontal abgelegtem Arm (mm)	2363	2363	2363	2504	2504
Einbauplatzbedarf (mm)	820	820	820	820	820
Gewicht - Kran in Standardausführung ohne Seitenstützen (kg)	1510	1630	1750	1850	1940
Gewicht - Seitenstützen (kg)	255 - 385	255 - 385	255 - 385	255 - 385	255 - 385
Gewicht - Hochsitz (kg)	100	100	100	100	100

## HIAB XS 122 DLS-3 Duo



## Haftungsausschluss

Die Krane von Hiab erfüllen die strengsten Normen für Sicherheit und Lebensdauer und wurden ausgiebig getestet. Die Festigkeitsberechnungen erfolgten gemäß EN 13001. Das zertifizierte Qualitätskontrollsystem von Hiab entspricht ISO 9001. Bei einigen Artikeln in unseren Dokumenten kann es sich um Sonderausrüstungen handeln. Bestimmte Anwendungen können eine Sondergenehmigung erfordern. Wir behalten uns das Recht vor, technische Spezifikationen unangekündigt zu ändern. Die für EU-Länder hergestellten Krane von Hiab verfügen über eine CE-Marke und erfüllen die europäische Norm EN 12999.